







**ES** MANTA DE GRANNY SQUARES 3D

08	03	02	09	04	05
07	12	11	10	01	20
06	01	14	15	02	17
05	24	13	16	03	08
10	09	04	21	12	07
11	18	23	06	19	22

75 cm

75 cm

GRANNY 3D		
01	Oso	x2
02	Manzana	
03	Nube	
04	Mariquita	
05	Sol	
06	Fresa	
07	Cactus	x1
08	Piña	
09	Ratón	
10	Caracol	
11	Naranja	
12	Cerdito	
13	Arcoiris	
14	Girasol	
15	Margarita	
16	Conejo	
17	Oveja	
18	Seta	
19	Mariposa	
20	Amapola	
21	Estrella	
22	Gato	
23	Abeja	
24	Flor Naranja	

**Materiales**
**1 kit Katia CAL Mini Explorer** con 34 ovillos Katia United Cotton en 12 colores diferentes:

	S1	S2	S3
x1	#2 negro	#2 negro	#2 negro
x9	#3 crudo	#1 blanco	#1 blanco
x2	#4 rojo	#4 rojo	#4 rojo
x2	#9 mostaza	#9 mostaza	#9 mostaza
x1	#11 marrón pálido	#11 marrón pálido	#11 marrón pálido
x3	#14 gris claro	#14 gris claro	#14 gris claro
x1	#20 caqui	#20 caqui	#20 caqui
x3	#21 verde blanquecino	#21 verde blanquecino	#21 verde blanquecino
x3	#22 turquesa oscuro	#22 turquesa oscuro	#22 turquesa oscuro
x4	#28 maquillaje	#28 maquillaje	#13 gris piedra
x1	#29 naranja	#29 naranja	#29 naranja
x4	#30 marrón cobre	#30 marrón cobre	#30 marrón cobre

Ganchillo 4 mm

Tijeras

Aguja lanera

**Nota:** Los colores de *Katia United Cotton* mencionados a lo largo del patrón corresponden al Kit CAL Mini Explorer S1.

**COMPRAR KIT**
**Puntos empleados**
**Punto de cadeneta, punto raso, punto bajo, punto medio alto (Pma), punto alto (Pa), punto doble alto, anillo mágico.**

 Ver puntos básicos en [www.katia.com/ES/academy](http://www.katia.com/ES/academy)
**Disminución:** Introduce el ganchillo en el primer punto y saca hebra, introduce el ganchillo en el segundo punto y saca hebra, toma hebra y sácala por las 3 lazadas del ganchillo convirtiendo así 2 puntos bajos en un solo punto.

**Punto Puff de 3 Pma:** \*Toma hebra, introduce el ganchillo en el punto y saca hebra \*repetir 2 veces más en el mismo punto, toma hebra y saca por todas las lazadas que quedan en el ganchillo.

**Punto Burbuja de 3 Pa:** \*Toma hebra, introduce el ganchillo en el punto y saca hebra, toma hebra y pasa por las dos primeras lazadas del ganchillo (como si se hiciera la primera parte de un punto alto)\* repetir 2 veces más en el mismo punto, toma hebra y saca por todas las lazadas que quedan en el ganchillo.

**Por la hebra trasera:** Realiza los puntos introduciendo el ganchillo solo por la hebra trasera del punto.

**Por la hebra delantera:** Realiza los puntos introduciendo el ganchillo solo por la hebra delantera del punto.

**Muestra**

 Cada *ganny square 3D* mide 12 x 12 cm, trabajados con ganchillo 4mm.

### Realización

El patrón está compuesto por **24 motivos** diferentes, repitiéndose dos veces los 12 primeros para obtener un total de 36 granny squares 3D, que son los que componen la manta.

Cada granny cuenta con **gráficos con leyenda de símbolos utilizados y vídeos\*** de apoyo.

\*Clica en el **botón VER VÍDEO** debajo de cada lista de Símbolos utilizados.



### Notas

Las **letras en mayúscula** corresponden a cada uno de los gráficos que forma un granny 3D:

- **A** = Base del granny
- **B / C / D** = Detalles para añadir a la base del granny

### Gráficos

Los gráficos de los granny squares se leen **desde el centro hacia afuera** siguiendo el sentido contrario de las agujas del reloj (= **de derecha a izquierda**).

Los números pequeños dentro del gráfico indican el **número de vuelta** o fila que se va a comenzar.

**Inicio de vuelta** con:

- **3 cadenas** de subida en vueltas trabajadas a *punto alto*.
- **2 cadenas** de subida en vueltas trabajadas en *punto medio alto*.
- **1 cadena** de subida en vueltas trabajadas en *punto bajo*.

Todos los **puntos de cadena de inicio cuentan como primer punto**, a excepción de cuando se hace un *punto bajo* en el mismo punto del *punto de cadena*.

Junto a cada gráfico se indica:

- el **nº de veces** que se realiza entre paréntesis. Ejemplo: A (x1) | B (x1) | C (x2)
- **color empleado** en vueltas del gráfico o en el gráfico completo.

Ejemplos: A (x1) · 1-3 #11    B (x1) #28  
                  · 4-6 #14

### Consejos

1. Realiza el **primer punto de vuelta** introduciendo el ganchillo por la hebra del *punto raso* de final de vuelta y por el primer punto de la vuelta para equilibrar la altura de los puntos iniciales.
2. Introduce el **cambio de color** en el *punto raso* a final de vuelta.
3. Tras cambiar de color, corta la hebra del color que no se va a utilizar y haz un **nudo por detrás de la labor** para asegurar.
4. **Remata los hilos** al acabar el *granny square*, antes de coser o bordar los detalles, como sugerimos en el siguiente vídeo.







x2

## ES GRANNY SQUARE 3D [ 11 ]

### Materiales

Katia United Cotton

- col. #21 verde blanquecino (x1)

- col. #29 naranja (x1)

- col. #11 marrón pálido(x1)

- col. #3 crudo (x1)

- col. #20 caqui (x1)

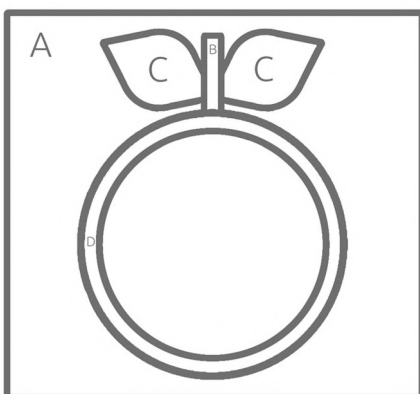
Ganchillo 4 mm

Tijeras

Aguja lanera

### Símbolos utilizados

- ▶ Inicio de vuelta
- ⊙ Anillo mágico
- Cadeneta
- Punto raso
- + Punto bajo
- ± Punto bajo por la hebra trasera
- ✕ 2 Puntos bajos en un mismo punto
- ✕ 2 Puntos bajos en un mismo punto por la hebra trasera
- ┌ Punto medio alto
- └ Punto alto
- ┌┐ Punto alto por la hebra trasera
- ┘ Trabajar en la hebra delantera

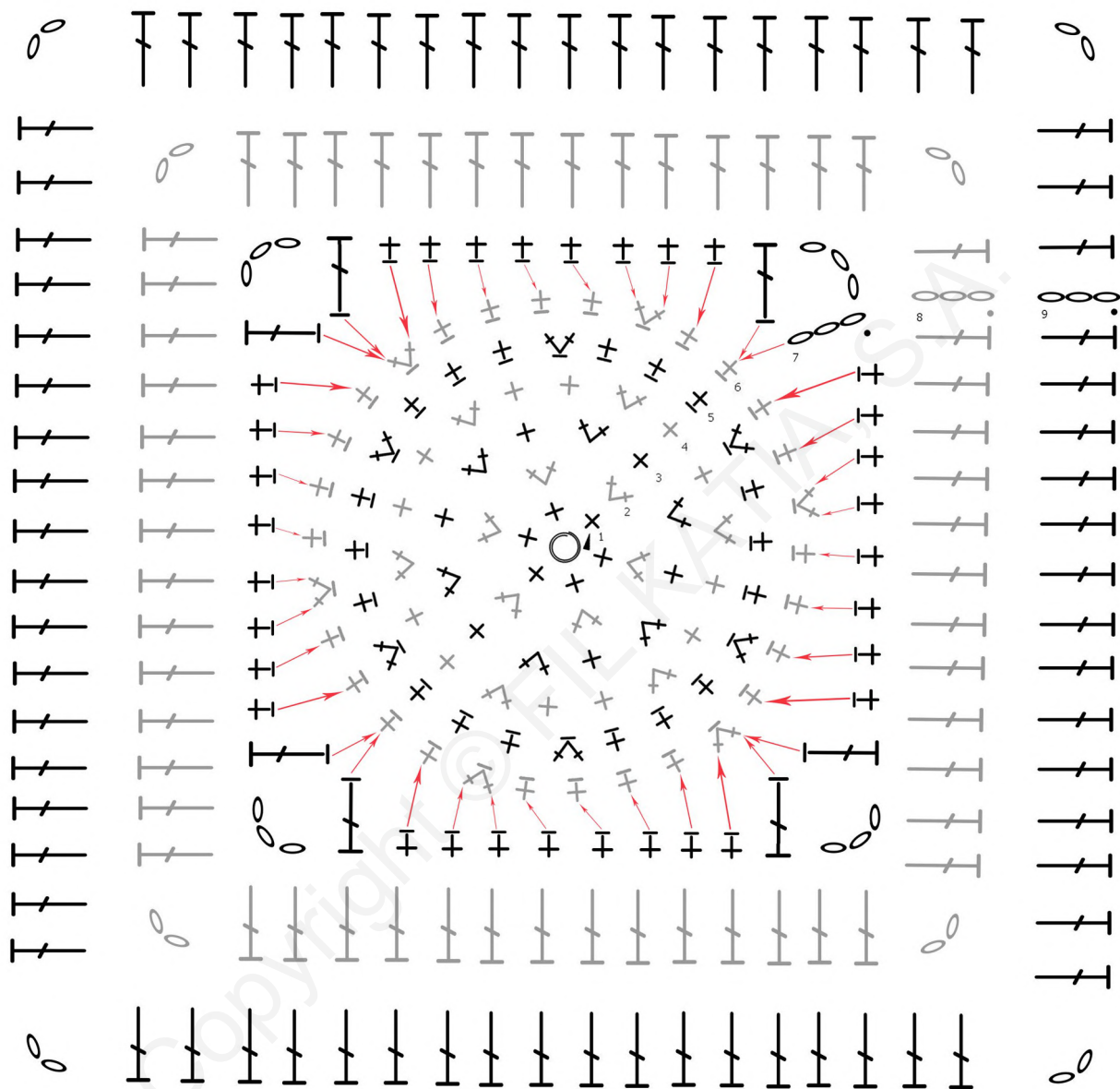


12 cm

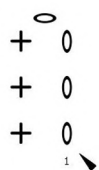
12 cm



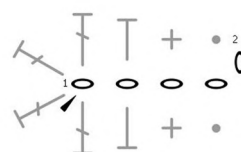
A (x1) · 1-4 #29 · 6 #29  
 · 5 #3 · 7-9 #21



B (x1) #11



C (x2) #20



D (x1) #29







x2

## ES GRANNY SQUARE 3D [ 12 ]

### Materiales

Katia United Cotton

- col. #28 maquillaje (x1)
- col. #22 turquesa oscuro (x1)
- col. #30 marrón cobre(x1)
- col. #4 rojo
- col. #2 negro

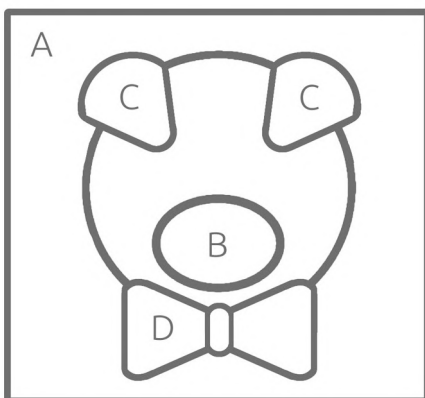
Ganchillo 4 mm

Tijeras

Aguja lanera

### Símbolos utilizados

- ▶ Inicio de vuelta
- ⊙ Anillo mágico
- Cadeneta
- Punto raso
- + Punto bajo
- ± Punto bajo por la hebra trasera
- ✖ 2 puntos bajos en un mismo punto
- ✕ Disminución
- ⊥ Punto medio alto
- ⊥ Punto alto
- ⊥ Punto alto por la hebra trasera
- ∇ 2 puntos altos en un mismo punto
- ∇ 3 puntos altos en un mismo punto



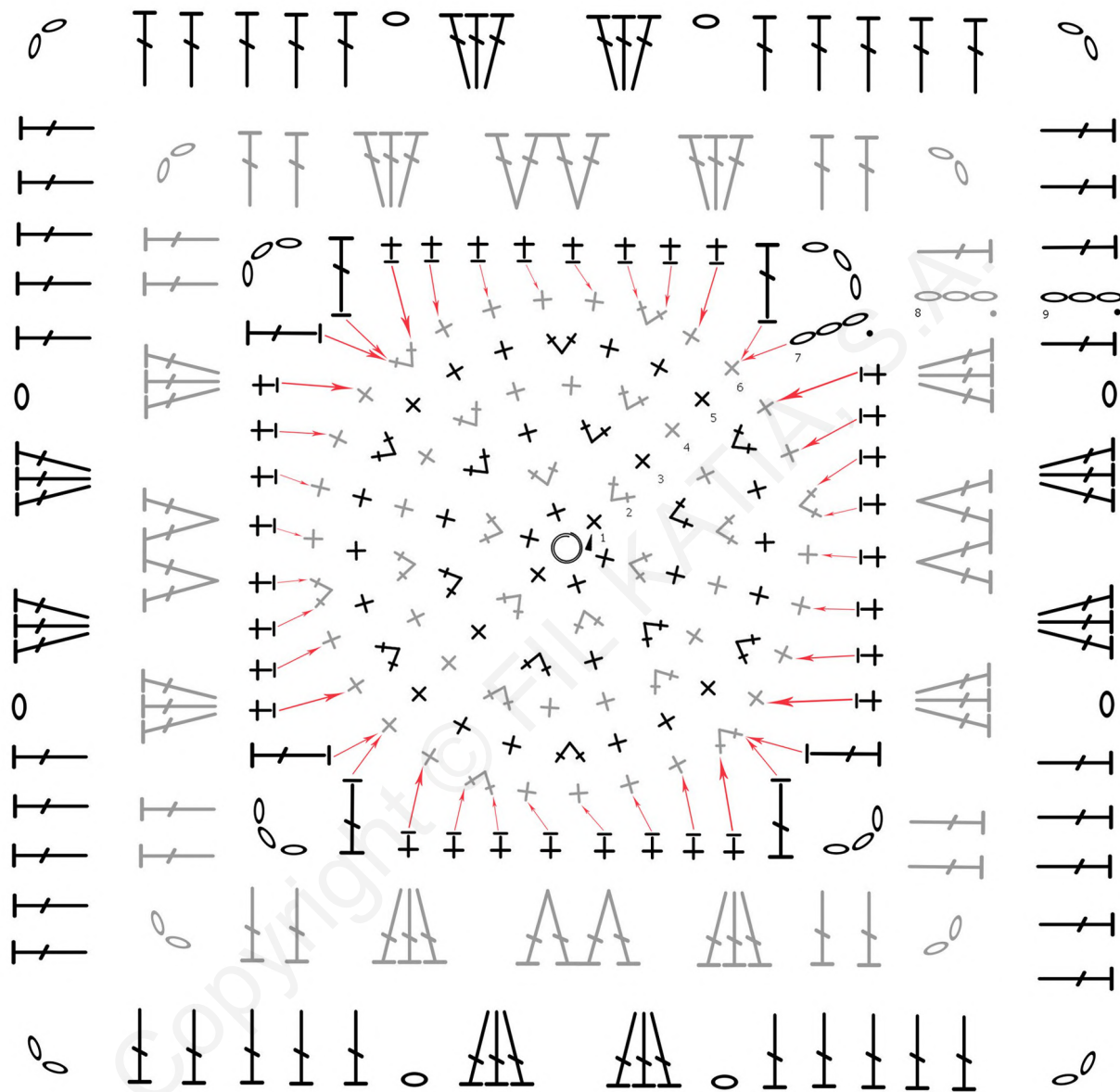
12 cm

12 cm

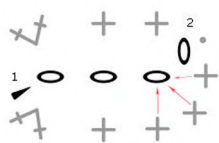




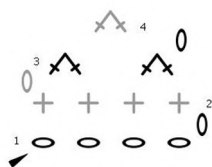
A (x1) · 1-6 #28  
 · 7-9 #22



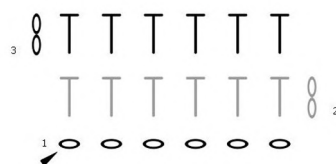
B (x1) #28



C (x2) #28



D (x1) #30





## ES GRANNY SQUARE 3D [ 13 ]

### Materiales

Katia United Cotton

- col. #28 maquillaje (x1)
- col. #4 rojo (x1)
- col. #29 naranja (x1)
- col. #9 mostaza (x1)
- col. #21 verde blanquecino (x1)
- col. #22 turquesa oscuro (x1)

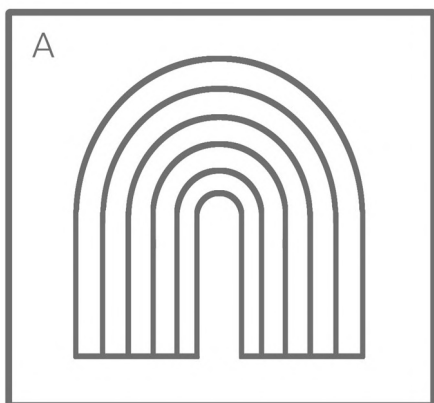
Ganchillo 4 mm

Tijeras

Aguja lanera

### Símbolos utilizados

- ▶ Inicio de vuelta
- Anillo mágico
- ∅ Cadeneta
- Punto raso
- + Punto bajo
- ± Punto bajo por la hebra trasera
- ✖ 2 puntos bajos en un mismo punto
- ┌ Punto medio alto
- └ Punto medio alto por la hebra trasera
- ┆ Punto alto
- ┆┆ Punto alto por la hebra trasera



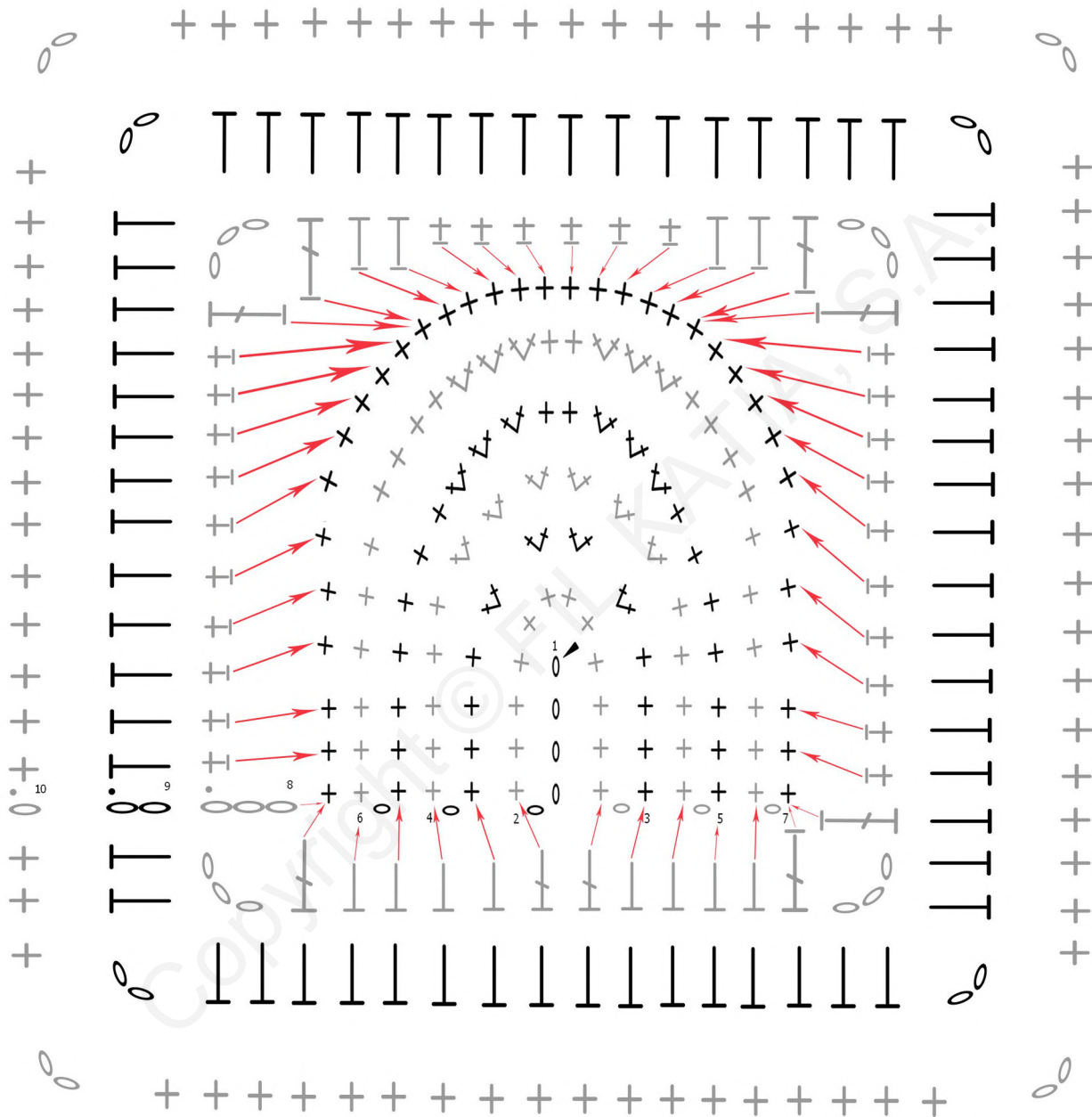
12 cm

12 cm





A (x1) · 1-2 #28 · 4 #21 · 6 #29 · 8-10 #28  
· 3 #22 · 5 #9 · 7 #4





x1

## ES GRANNY SQUARE 3D [ 14 ]

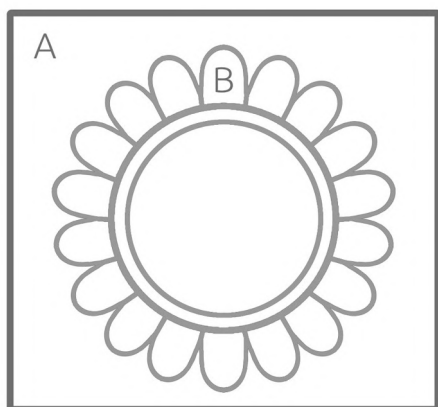
### Materiales

- Katia United Cotton
- col. #3 crudo (x1)
- col. #9 mostaza (x1)
- col. #30 marrón cobre (x1)
- col. #11 marrón pálido (x1)

Ganchillo 4 mm  
Tijeras  
Aguja lanera

### Símbolos utilizados

- ▶ Inicio de vuelta
- Anillo mágico
- Cadeneta
- Punto raso
- ± Punto raso por la hebra trasera
- + Punto bajo
- ± Punto bajo por la hebra trasera
- ⊥ Punto medio alto
- ⊥ Punto alto
- ⊥ Punto alto por la hebra trasera
- ∨ 2 puntos altos en un mismo punto
- ∨ 3 puntos altos en un mismo punto
- ∩ Trabajar en la hebra delantera



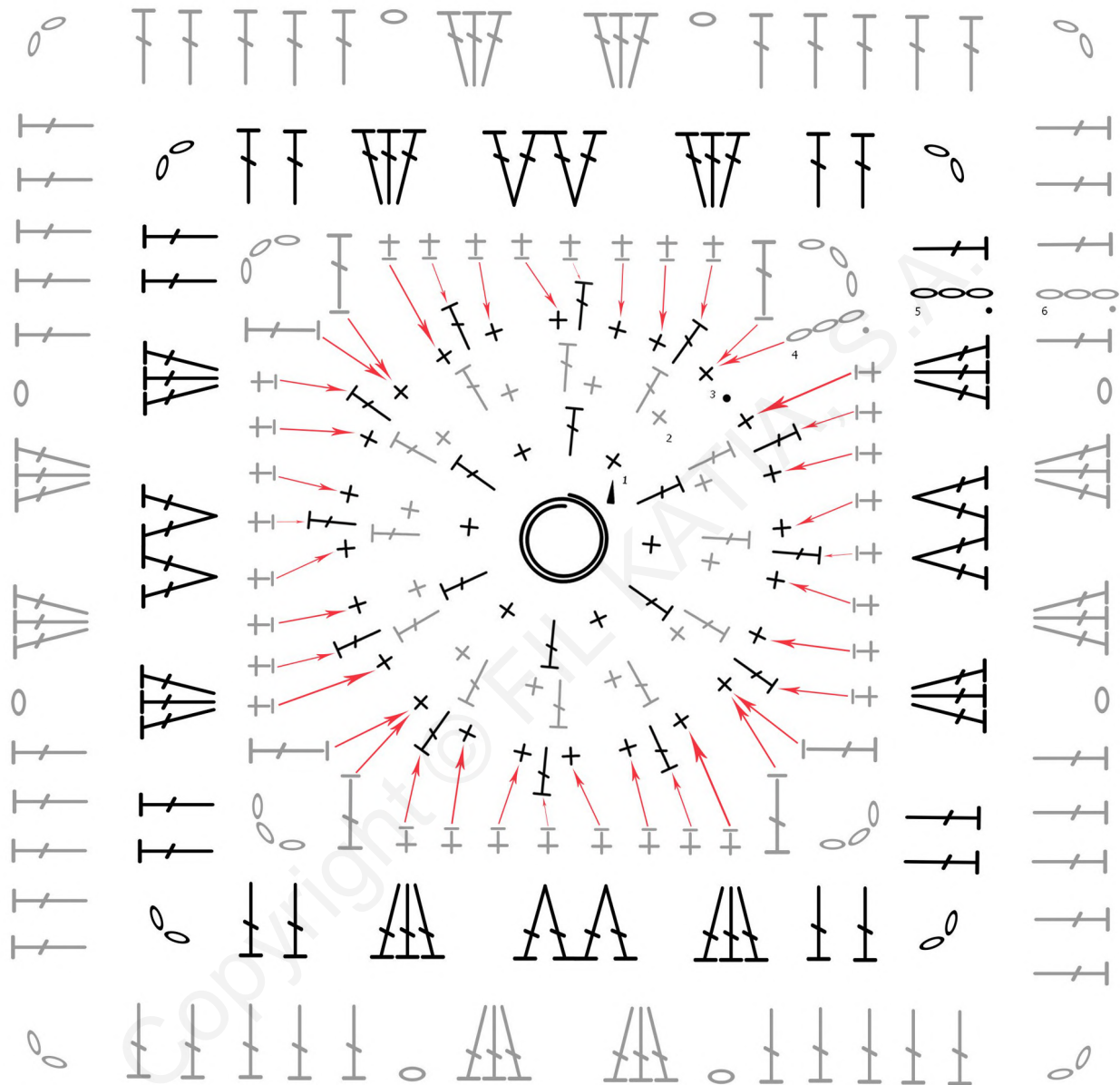
12 cm

12 cm





A (x1) · 1-3 #30  
· 4-6 #3



B (x1) · 1 #11

· 2-3 #9







x1

## ES GRANNY SQUARE 3D [ 15 ]

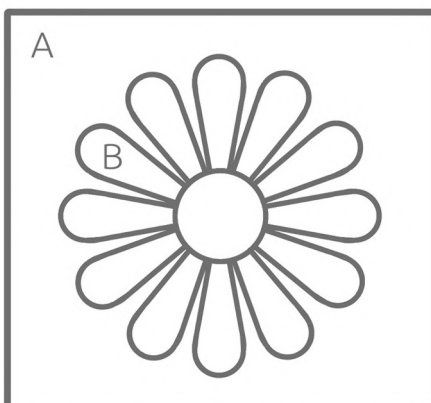
### Materiales

- Katia United Cotton
- col. #22 turquesa oscuro (x1)
- col. #9 mostaza (x1)
- col. #3 crudo (x1)

Ganchillo 4 mm  
Tijeras  
Aguja lanera

### Símbolos utilizados

- ▶ Inicio de vuelta
- Anillo mágico
- o Cadeneta
- Punto raso
- + Punto bajo
- ┌ Punto medio alto
- └ Punto alto
- ┌└ Punto alto por la hebra trasera
- ∨ 2 puntos altos por la hebra trasera en un mismo punto
- ∩ Trabajar en la hebra delantera

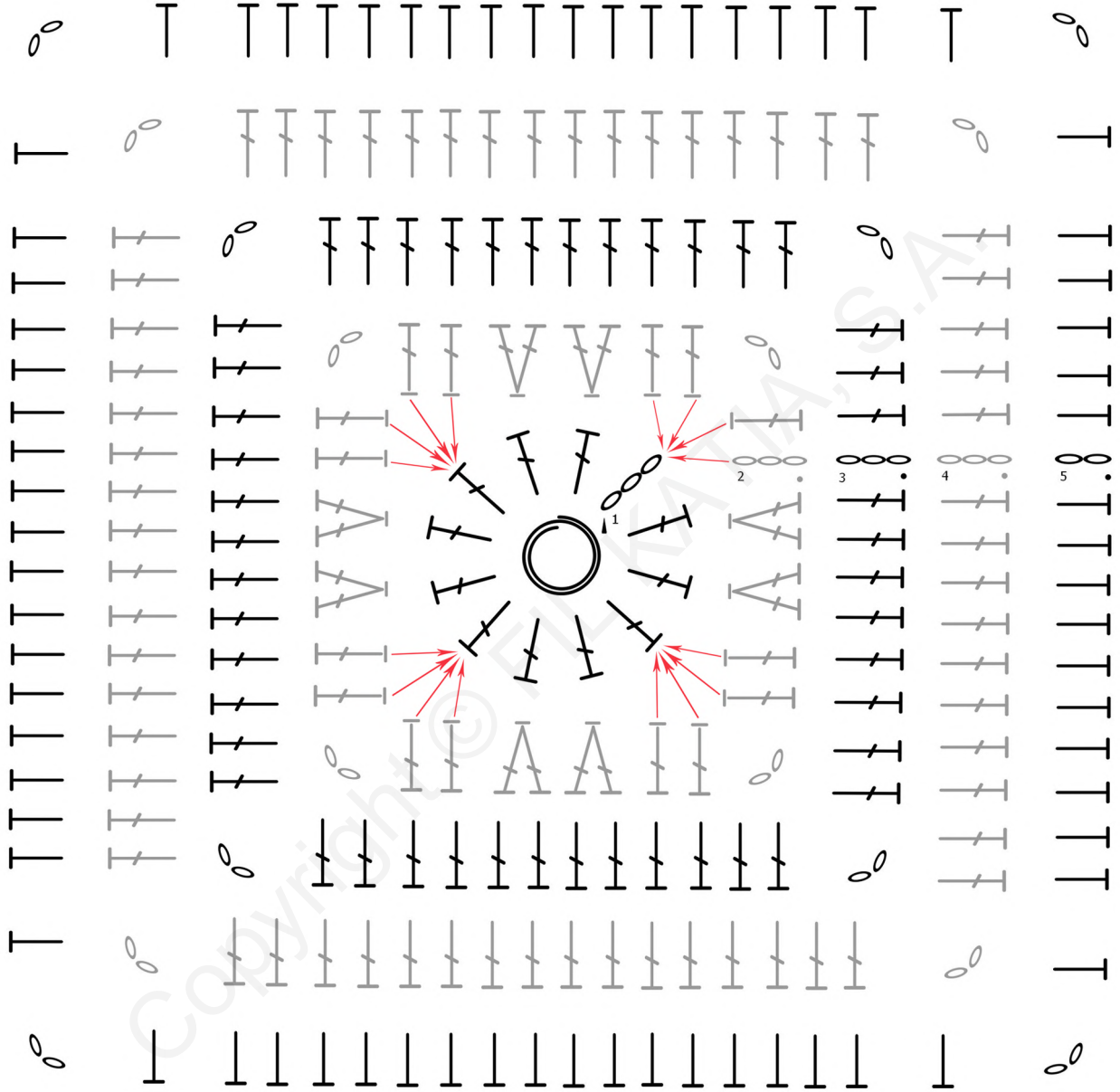


12 cm

12 cm



A (x1) · 1 #9  
· 2-5 #22





B (x1) #3

