



SCHWEBD-S10154

Triangular Shawl

schachenmayr.com

Follow us     

© MEZ GmbH 2017. Nuestros modelos están protegidos por los derechos de autor





SCHWEBD-S10154

Chal Triangular

Design: Schachenmayr Designteam

Tamaño

160 cm de ancho por 65 de alto

MATERIALES

Schachenmayr Merino Extrafine 670 Ombré, 1 ovillo en color 00081 (aqua color)

1 aguja circular de 4 mm de 100 cm de largo (necesaria por la cantidad de puntos trabajados)

Aguja lanera

Puntos empleados

Puntos orillo: Pasar el primer punto de cada pas como si se fuera a hacer del revés, y tejer del derecho el último pt de cada pasada.

Pt jersey derecho

Patrón agujeros: para un número de pts múltiplo de 2 + 7.

Pas 1 (LR): Pt orillo, k hasta los último pt, pt orillo.

Pas 2 (LD): Pt orillo, 3 pts juntos del derecho, hebra, * 2 pts juntos derecho, hebra; rep desde * hasta los últimos 3 pts, 1 surjete sencillo, pt orillo.

Pas 3 (LR): Pt orillo, del derecho todos los pts y hebras, pt orillo.

Trabajar las pas 1 a 3 una vez.

Patrón calado: Tejer Siguiendo el gráfico. Los números a la derecha del gráfico indican las pasadas por el Lado Derecho de la labor. En las pasadas por el Lado Revés de la labor hacer del revés todos los pts y hebras. Comenzar con los 14 pts anteriores a la primera repetición del patrón, tejer los 24 pts de la primera repetición del patrón, trabajar los 24 pts de la 1ª repetición del patrón 7 veces, trabajar los 24 pts centrales 1 vez, trabajar los 24 pts de la 2ª repetición del patrón 7 veces, acabar con los 13 pts después de la 2ª repetición del patrón.

Surjete simple: pasar 1 pt sin hacer, tejer el siguiente, montar el pt pasado sobre este
Surjete doble: pasar 1 pt sin hacer, tejer los dos siguientes juntos del derecho, montar el pt pasado sobre estos.

Muestra

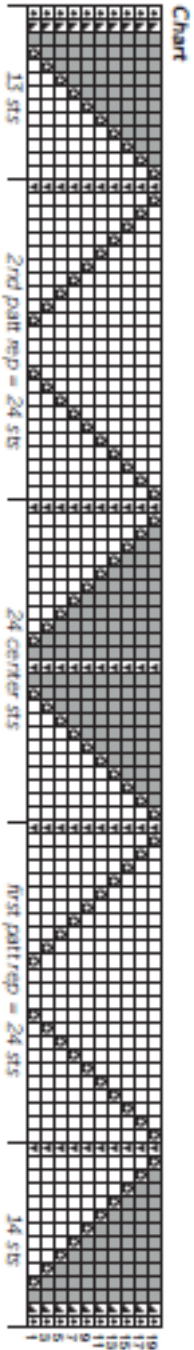
19 pts y 30 pas son un cuadrado de 10 cm en pt jersey derecho










SCHWEBD-S10154

Chal Triangular

Design: Schachenmayr Designteam



Leyenda

-  Punto orillo
-  1 Derecho
-  1 hebra
-  2 pts juntos derecho
-  1 surjete
-  1 surjete doble
-  No hay punto

