

Rosários 4[®]

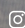
358

Otoño . Invierno

Chaleco Orion



DESIGN
MARTA OVELHA

 donamhandmade

ORION



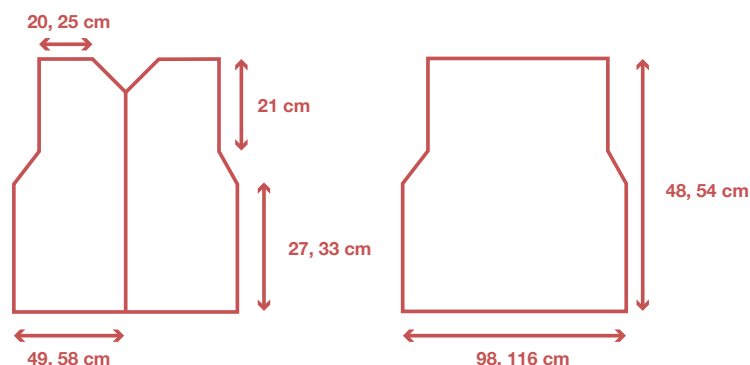
50% Lana



47%
Acrílico

3%
Poliéster

Chaleco Orion



HILO

7 (9) ovillos de **ORION** de Rosários 4 cor 01 (50% lana, 47% acrílico, 3% poliéster; 50g/110m).

TENSIÓN

4 grupos de 3 puff X 4 filas – 10 x 10cm.

AGUJAS

Ganchillo de 5,5 mm.

ACCESORIOS

Aguja lanera.

MEDIDAS FINALES

Talla S/M - contorno de pecho: 98 cm.

Talla M/L - contorno de pecho: 116 cm.

INSTRUCCIONES

Puntadas especiales:

Puff: extiende el bucle que está en la aguja, hacer 4 bucles en la cadena anterior (quedan 9 bucles en la aguja), sostenga el hilo con la mano y tirar por el interior de los bucles, pasar la aguja por el hilo que quedó fuera de los bucles y hacer un punto bajo.

Grupo 3 puffs: extiende el bucle en la aguja, haz 4 bucles en la cadena anterior (quedan 25 bucles en la aguja), sostenga el hilo con la mano y tirar de él por el interior de los 3 grupos de bucles, pasar la aguja por el hilo que queda fuera de los bucles y hacer un punto bajo.

Este chaleco está hecho en 3 partes, los delanteros y la espalda. Las 3 partes se trabajan de la misma manera, empezando por la cintura y terminando por el escote. Las 3 piezas tienen disminuciones para marcar las sisas. El punto utilizado es el punto jazmín, trabajado en series de bucles. Las costuras están en punto puff.

En este punto las cadenas de montaje son puntos de puff.

Espalda

Montar 1 cadena + 18 (22) puffs, trabajar según el Gráfico A o la Instrucción escrita.

Carr 1: subir 1 puff, trabajar 18 (22) grupos de 3 puffs.

Carr 2: subir 1 puff, trabajar 18 (22) grupos de 3 puffs.

Repita la hilera 1 e 2, para la Talla M/L.

Carr 3: subir 1 puff, trabajar 18 (22) grupos de 3 puffs.

Carr 4: levantar 1 puff, trabajar 18 (22) grupos de 3 puffs.

Carr 5: subir 1 puff, trabajar 18 (22) grupos de 3 puffs.

Carr 6: subir 1 puff, trabajar 18 (22) grupos de 3 puffs.

Carr 7: subir 1 puff, trabajar 18 (22) grupos de 3 puffs.

Carr 8: 1 pr, 1 dism, subir 1 puff, trabajar 16 (20) grupos de 3 puffs.

Carr 9: subir 1 puff, trabajar 16 (20) grupos de 3 puffs.

Carr 10: 1 pr, 1 dism, subir 1 puff, trabajar 14 (18) grupos de 3 puffs.

Carr 11: subir 1 puff, trabajar 14 (18) grupos de 3 puffs.

Carr 12: subir 1 puff, trabajar 14 (18) grupos de 3 puffs.

Carr 13: subir 1 puff, trabajar 14 (18) grupos de 3 puffs.

Carr 14: subir 1 puff, trabajar 14 (18) grupos de 3 puffs.

Carr 15: subir 1 puff, trabajar 14 (18) grupos de 3 puffs.

Carr 16: subir 1 puff, trabajar 14 (18) grupos de 3 puffs.

Delanteros

El punto jazmín es reversible, por lo que podemos trabajar las disminuciones en ambos delanteros del chaleco, por el mismo lado.

Montar 1 cadena + 9 (11) puffs, trabajar según el Gráfico A o la Instrucción escrita.

Carr 1: subir 1 puff, trabajar 9 (11) grupos de 3 puffs.

Carr 2: subir 1 puff, trabajar 9 (11) grupos de 3 puffs.

Repita la hilera 1 e 2, para la Talla M/L.

Carr 3: subir 1 puff, trabajar 9 (11) grupos de 3 puffs.

Carr 4: levantar 1 puff, trabajar 9 (11) grupos de 3 puffs.

Carr 5: subir 1 puff, trabajar 9 (11) grupos de 3 puffs.

Carr 6: levantar 1 puff, trabajar 9 (11) grupos de 3 puffs.

Carr 7: subir 1 puff, trabajar 9 (11) grupos de 3 puffs.

Carr 8: 1 pr, 1 dism, subir 1 puff, trabajar 8 (10) grupos de 3 puffs.

Carr 9: subir 1 puff, trabajar 8 (10) grupos de 3 puffs.

Carr 10: 1 pr, 1 dism, subir 1 puff, trabajar 7 (9) grupos de 3 puffs.

Carr 11: subir 1 puff, trabajar 7 (9) grupos de 3 puffs.

Carr 12: subir 1 puff, trabajar 7 (9) grupos de 3 puffs.

Carr 13: subir 1 puff, trabajar 7 (9) grupos de 3 puffs.

Carr 14: subir 1 puff, trabajar 7 (9) grupos de 3 puffs.

Carr 15: 1 pr, 1 dism (escote), subir 1 puff, trabajar 6 (8) grupos de 3 puffs.

Carr 16: subir 1 puff, trabajar 5 (7) grupos de 3 puffs.

Repita para el otro delantero.

ACABAMIENTOS

Coser las piezas, con las sisas delanteras y traseras alineadas, introducir el hilo en un hombro y con la aguja de ganchillo trabajar de la siguiente manera: 1 punto bajo, [1 puff, 1 punto bajo en el siguiente espacio entre pufs], repetir [] hasta el final. Repite en el otro hombro.

Introducir el hilo en el lateral, por debajo de la sisa, y con la aguja de ganchillo trabajar de la siguiente manera: 1 punto bajo, [1 puff, 1 punto bajo en el siguiente espacio entre pufs], repetir [] hasta el final. Repite en el otro lado.

CUELLO

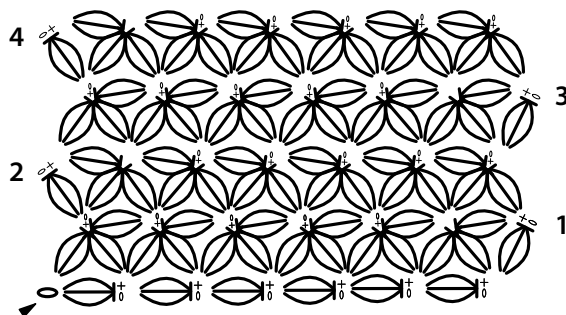
Por el LD y empezando en el borde del delantero derecho (fila 15), tejer la primera fila del gráfico A, o la instrucción de la fila 1 y trabaje según la primera fila del gráfico A o la instrucción escrita de la fila 1, remate.



PURE NEW WOOL



40 ANOS

ABREVIATURAS**Cm:** centímetros**Pt/s:** punto/s**Pb:** punto bajo**pr:** punto raso (enano)**Dim:** Disminuición (deslizar en pr, para eliminar 1 grupo 3 puffs)**GRÁFICO****Grupo 3 puff****Punto puff****AYUDA**

¿Dónde puedo encontrar este hilo? Enviar un correo electrónico a:
geral@rosarios4.com

Si tienes alguna duda con este patrón envía un correo electrónico a:
marta.ovelha81@gmail.com

Nos encanta ver como quedan tus prendas, comparte las fotos en las redes sociales
 #ROSARIOS4 #CHALECOORION #DONAMHANDMADE #ROSARIOS4ORION



ORION Color 05
 (50% lana | 47% acrílico | 3% poliéster)



PURE NEW WOOL



ISO 9001

40
ANOS

Rua das Grútas, 13 - Apartado 123 - 2485-059 Mira de Aire - Portugal
 Tel. +351 244 447 300 - Fax +351 244 447 309
 info@rosarios4.com www.rosarios4.com